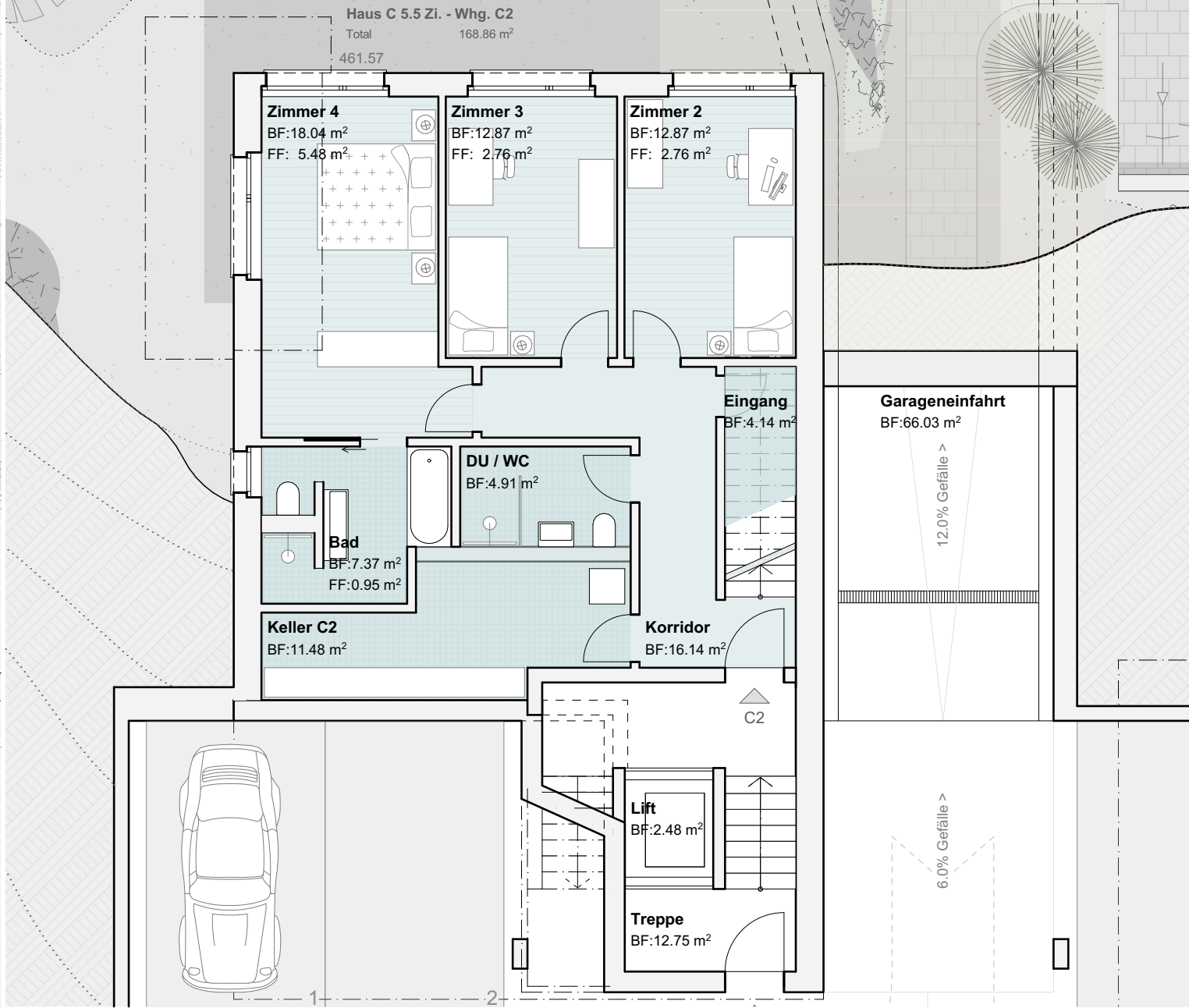
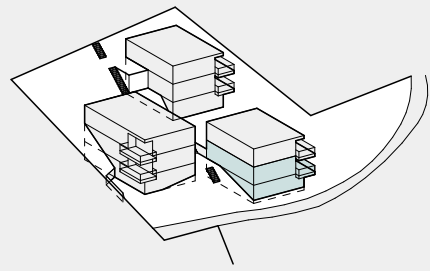
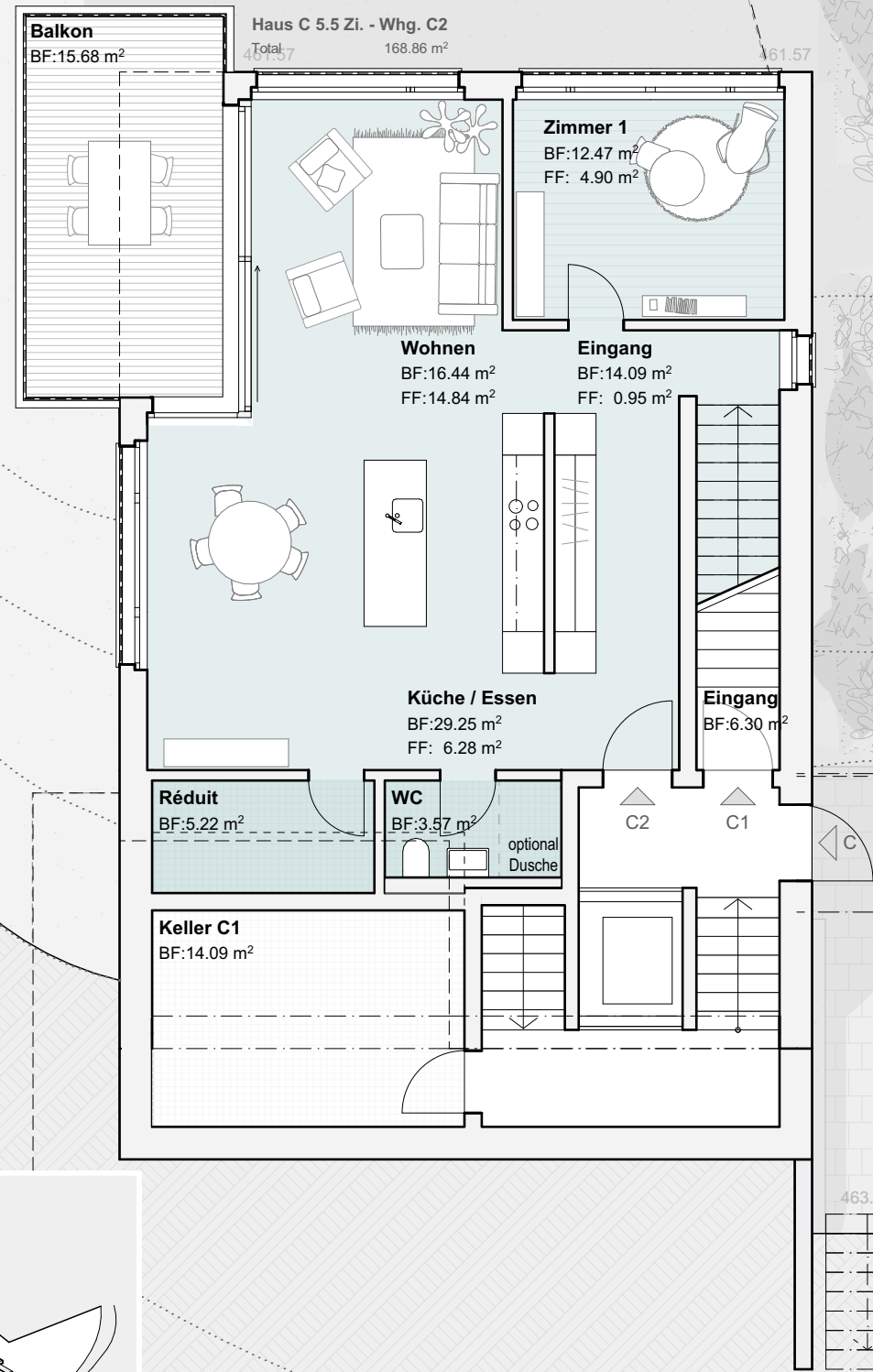


Haus C - Wohnung 2 - Maisonette



Haus C - Wohnung 2 - Maisonette 5.5 Zimmer Wohnung

Nettowohnfläche (HNF):	157.38 m ²
Keller-/Abstellraum (NNF):	11.48 m ²
HNF + NNF Total (NGF):	168.86 m ²
Bruttowohnfläche (BGF):	177.36 m ²
Balkon (ANF):	15.68 m ²

BF: Bodenfläche
FF: Fensterfläche

HNF: Hauptnutzfläche
NNF: Nebennutzfläche
ANF: Aussennutzfläche

BGF: Bruttowohnfläche; Innerkant Umfassungswände inkl. Innenwände.
NGF: Nettowohnfläche; Die Flächenangaben in den Wohnungsgrundrissen entsprechen der Bodenfläche Nettowohnfläche.

Ausbauwünsche können noch berücksichtigt werden.

Stand der Pläne: 26.04.2023
Allfällige Änderungen vorbehalten.

Haus C - Wohnung 2 - Maisonette

Pl.Nr.: 4118 BP-C2 Bauprojekt Mst. 1:100

Bähler Immobilien AG, Rudolf-Diesel-Strasse 5, 8404 Winterthur
Überbauung Burgstrasse, 9404 Rorschacherberg

Datum:
26.04.2023

Format:
A3

Rev:

Gez:
ms

Trunz Wirth AG
Architektur, Baumanagement
Altes Kraftwerk, Felseggstrasse 61
CH-9247 Henau

T +41 71 951 52 53
info@trunz-wirth.ch
trunz-wirth.ch