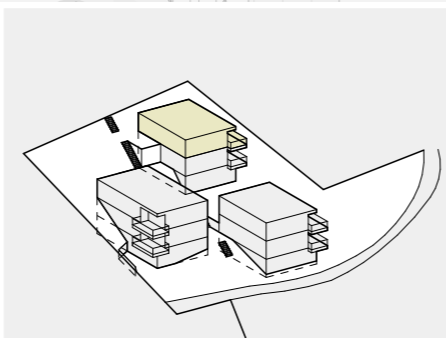
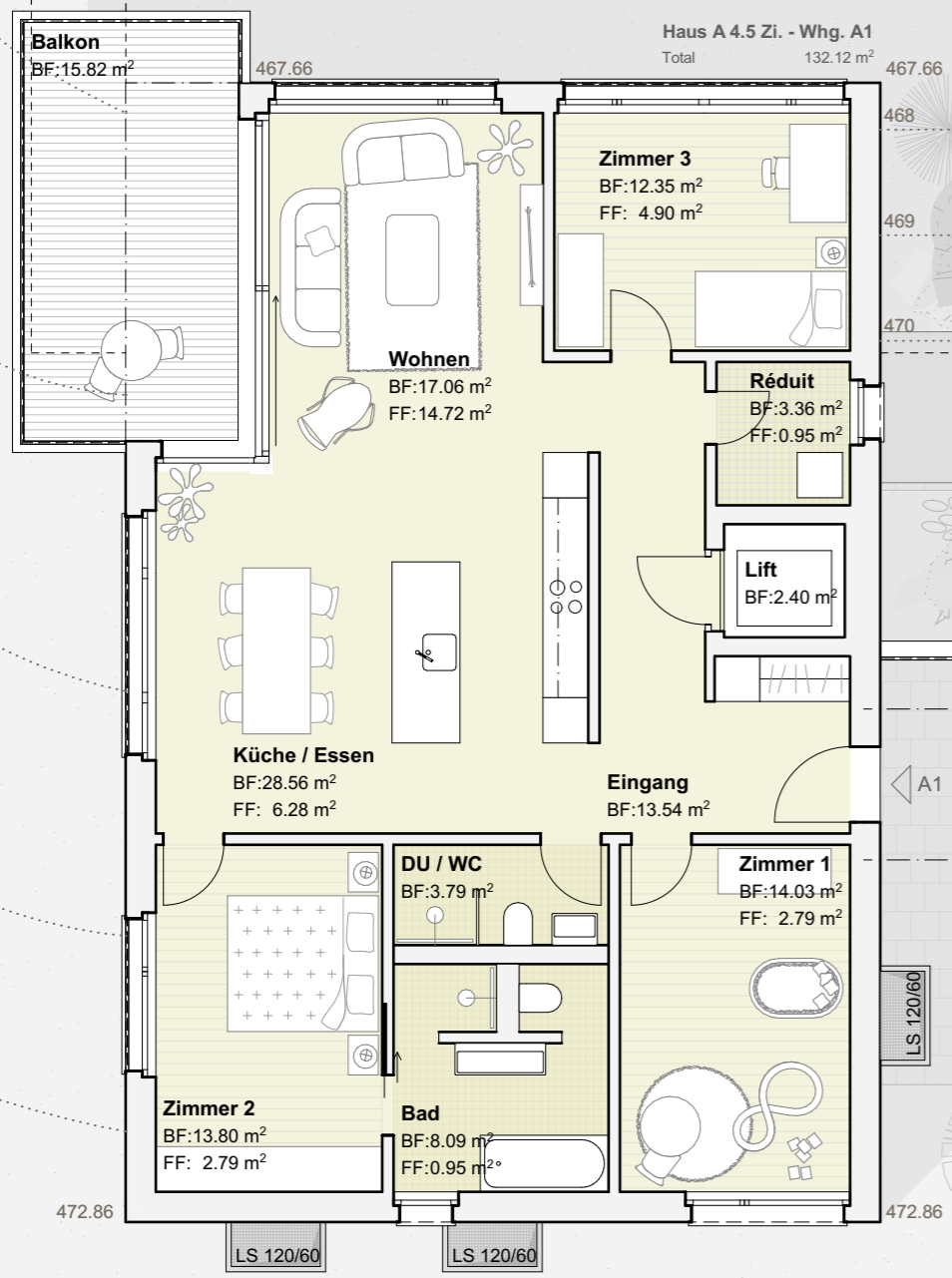
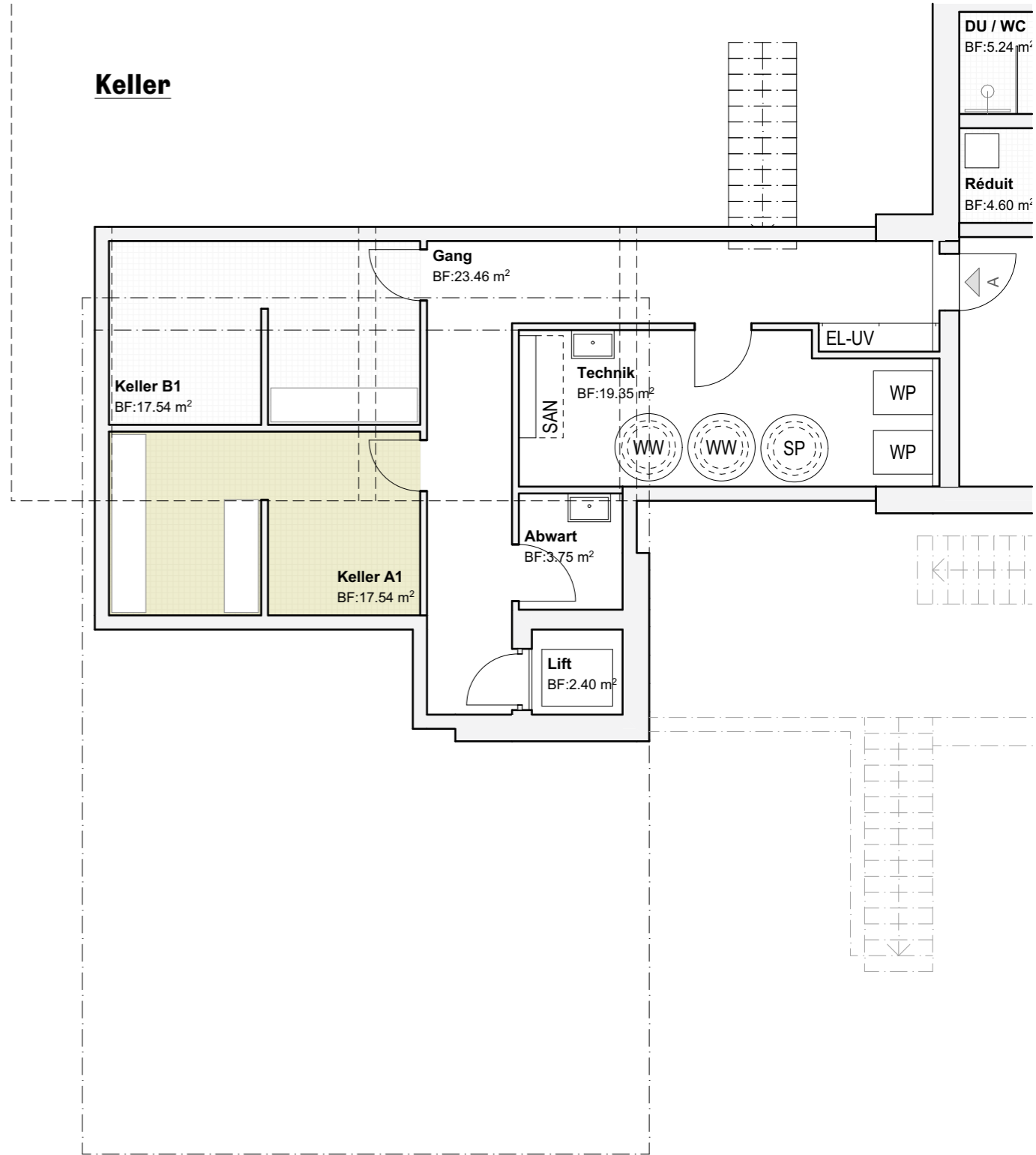


Haus A - Wohnung 1



Keller



Haus A - Wohnung 1 4.5 Zimmer Wohnung

Nettowoohnfläche (HNF):	114.58 m ²
Keller-/Abstellraum (NNF):	17.54 m ²
HNF + NNF Total (NGF):	132.12 m ²
Bruttowoohnfläche (BGF):	139.99 m ²
Balkon (ANF):	15.82 m ²

BF: Bodenfläche
 FF: Fensterfläche
 HNF: Hauptnutzfläche
 NNF: Nebennutzfläche
 ANF: Aussennutzfläche
 BGF: Bruttowoohnfläche; Innerkant Umfassungswände inkl. Innenwände.
 NGF: Nettowoohnfläche; Die Flächenangaben in den Wohnungsgrundrissen entsprechen der Bodenfläche Nettowoohnfläche.
 Ausbauwünsche können noch berücksichtigt werden.
 Stand der Pläne: 26.04.2023
 Allfällige Änderungen vorbehalten.

Haus A - Wohnung 1

Pl.Nr.: 4118 BP-A1 Bauprojekt Mst. 1:100

Bähler Immobilien AG, Rudolf-Diesel-Strasse 5, 8404 Winterthur
Überbauung Burgstrasse, 9404 Rorschacherberg

Datum: 26.04.2023	Rev:	Trunz Wirth AG Architektur, Baumanagement Altes Kraftwerk, Felseggstrasse 61 CH-9247 Henau
Format: A3	Gez: ms	
		T +41 71 951 52 53 info@trunz-wirth.ch trunz-wirth.ch